

Pristopna izjava v SRIP Tovarne prihodnosti (SRIP ToP)

Podatki o enoti

Naziv:	<input type="text"/>		(polni naziv enote)
Naslov:	<input type="text"/>		
Pošta :	<input type="text"/>	Kraj:	<input type="text"/>
	(poštna številka)		(kraj)
Davčna št.:	<input type="text"/>	Matična št.	<input type="text"/>
	(davčna številka)		(matična številka)
Splet:	<input type="text"/>	e-pošta:	<input type="text"/>
	(spletni naslov)		(uradni naslov elektronske pošte)
Telefon:	<input type="text"/>	Fax:	<input type="text"/>
	(uradna telefonska številka)		(uradna številka fax – ni obvezen podatek)

Velikost

Velika

Srednja

Mala

Mikro

Odgovorna oseba	
Ime:	<input type="text"/>
Funkcija:	<input type="text"/>
Priimek:	<input type="text"/>
e-pošta:	<input type="text"/>

Organizacijska oblika

 Podjetje

 Zagonsko podjetje

 Raziskovalna organizacija

 Društvo

 NVO

Kontaktna oseba	
Ime:	<input type="text"/>
Funkcija:	<input type="text"/>
Telefon:	<input type="text"/>
Priimek:	<input type="text"/>
e-pošta:	<input type="text"/>
GSM:	<input type="text"/>

Izbira fokusnega področja

Vertikalne verige vrednosti (VVV)

- Robotski sistemi in komponente
- Inteligentni laserski sistemi za tovarne in klinike prihodnosti
- Napredni senzorji
- Pametni plazemski sistemi
- Novi materiali
- Inteligentni sistemi vodenja za tovarne prihodnosti
- Pametna mehatronska orodja
- Pametne tovarne

Izberite verige vrednosti, ki ustrezajo vaši osnovni dejavnosti in vaši velikosti.

1 Mala/mikro organizacija
2 Srednja organizacija
3 Velika organizacija

Omejitev možnosti izbire področij

Horizontalne mreže (HOM)

- Robotika
- Nanotehnologije
- Fotonika
- Plazemske tehnologije
- Sodobne proizvodne tehnologije za materiale
- Tehnologije vodenja (avtomatizacija, informatizacija, kibernetizacija)

Izberite ključno omogočitevno tehnologijo, ki ustreza področju registracije vaše raziskovalne skupine pri ARRS.

Smo krovna enota, ki jo sestavlja več enot

Vnesite število enot, s katerimi vstopate v SRIP ToP

Smo enota v okviru krovne enote

Vnesite naziv krovne enote

*Krovna enota je organizacijska oblika člana, kjer so združene posamezne enote.

Imamo registrirano raziskovalno skupino pri ARRS

Vpišite šifro raz.skupine ARRS

Smo včlanjeni v GZS

S podpisom pristopne izjave se včlanjujemo v SRIP Tovarne prihodnosti in soglašamo s pravicami in obveznostmi člana SRIP Tovarne prihodnosti, ki so določene v

S p o r a z u m u

o ustanovitvi Strateško razvojno - inovacijskega partnerstva TOVARNE PRIHODNOSTI (SRIP ToP).

Zavežujemo se poravnati vse pristojbine na podlagi izstavljenih računov ter sodelovati pri izvedbi akcijskega načrta SRIP ToP.

Podpis odgovorne osebe _____

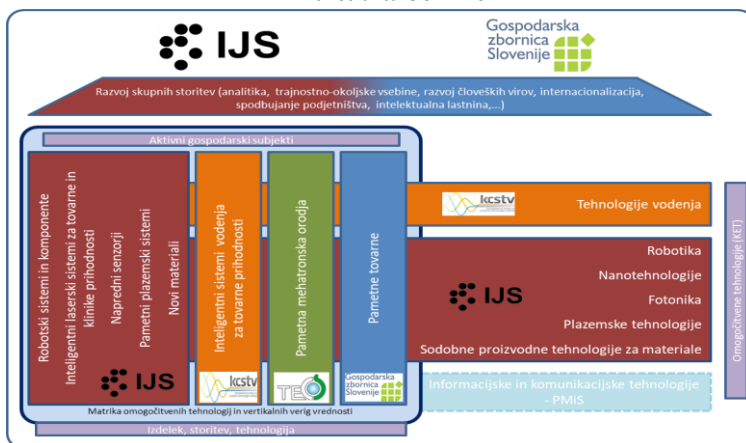
V , dne

Vnesite kraj

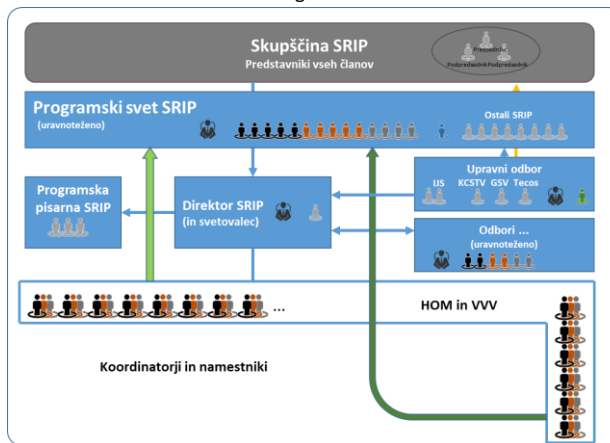
Vnesite datum

S prijavo dovoljujemo obdelovanje posredovanih osebnih podatkov v skladu z Zakonom o varstvu osebnih podatkov (ZVOP-1, Ur.l.RS, št. 94/07). S podpisom dovoljujemo SRIP ToP hrambenje posredovanih osebnih podatkov za obdobje našega članstva v SRIP ToP z namenom obveščanja o novostih iz področij delovanja SRIP ToP, zakonodaje, članskih aktivnosti, izobraževanja in razpisov.

Prikaz strukture SRIP ToP



Organi SRIP ToP



Izveček iz Sporazuma o ustanovitvi SRIP ToP

Uporabniki s pridobljenim statusom člana SRIP ToP so tisti uporabniki, ki imajo dolgoročni interes organiziranega sodelovanja na področju tovarne prihodnosti in koriščenja skupnih storitev SRIP ToP.

Članstvo v SRIP ToP je prostovoljno, SRIP ToP pa je odprt za članstvo vseh organizacij, ki zanj izkažejo interes.

Organizacija postane član SRIP ToP, če izpolni ter podpiše pristopno izjavo in plača pristopnino. Dolžnost člana je, da redno plačuje letno članarino.

O sprejemu v članstvo, s potrditvijo pristopne izjave, odloča Upravni odbor.

Fizične osebe ne morejo postati člani SRIP ToP.

Član lahko iz SRIP ToP kadarkoli izstopi s poslano izstopno izjavo pod pogojem, da je izpolnil vse do takrat sprejete obveznosti do SRIP ToP. Že plačana pristopnina in letna članarina se ob izstopu ne vrača.

Informacije o akcijskem načrtu, ključnih usmeritvah ter ostalih aktih SRIP ToP najdete na spletni strani www.ctop.ijs.si.

Uvrstitev v določeno VVV in HOM je preliminarna in se lahko glede na odločitev Upravnega odbora ustrezno prilagodi.

Navodila za izpolnjevanje pristopne izjave

Odgovorna oseba

Odgovorna oseba je oseba, ki je na nivoju enote pooblaščen za zastopanje enote in ima pooblastilo za podpisovanje uradnih dokumentov v imenu enote v skladu z internimi pravili enote.

Kontaktna oseba

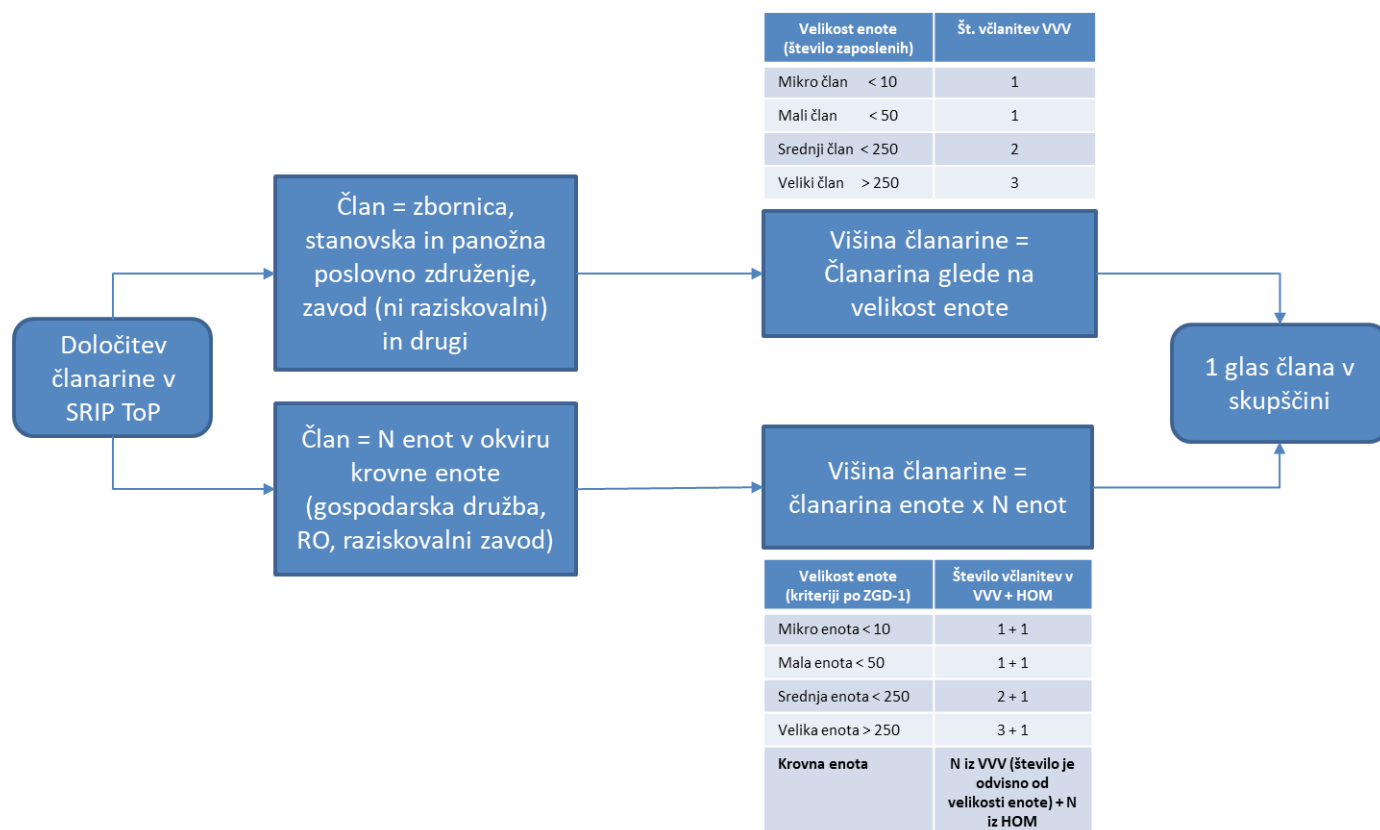
Kontaktna oseba je zaposlena v enoti, ki je kontakt enote, s katerim bo SRIP ToP (vodstvo in koordinatorji) sodeloval pri izvajanju aktivnosti SRIP ToP. Kontaktna oseba enote je ključni vmesnik med enoto in SRIP ToP. Kontaktna oseba je lahko tudi odgovorna oseba enote.

Velikost

Velikost enote je pomemben podatek za določevanje višine članarine in števila možnih članstev enote v vertikalnih verigah vrednosti (VVV) in horizontalnih mrežah (HOM). Velikost enot, ki so gospodarske organizacije se določa po kriterijih (ZGD-1). Velikost enot, ki so raziskovalne ali ostale organizacije (zbornice, stanovska združenja, zavodi, ki niso raziskovalni in drugi) se določa po kriteriju števila zaposlenih (ZGD-1). Izberete lahko samo eno velikost enote.

Organizacijska oblika

Organizacijska oblika enote je pomemben podatek za določevanje števila možnih članstev enote v vertikalnih verigah vrednosti (VVV) in horizontalnih mrežah (HOM), ima pa tudi vpliv na način obračuna članarine. Izberete lahko samo eno vrsto organizacijske oblike enote. V primeru, da vaša enota ni podjetje ali raziskovalna organizacija, izberite opcijo Ostali.



Prikaz določanja članarin števila možnih včlanitev enote v VVV in HOM glede na vrsto in velikost enote SRIP ToP

Izpolnjevanje pristopne izjave za enovite in sestavljene enote

Organizacije so lahko enovite ali sestavljene iz več enot. Enota je v sestavljeni gospodarski organizaciji poslovna enota, ki je nosilec ali nosilec uvajanja na trg v produktni smeri oz. verigi vrednosti.

V raziskovalnih organizacijah je enota laboratorij, odsek, razvojni center, ipd. Enota je nosilec določene omogočitvene tehnologije.

Organizacije, ki niso gospodarske ali raziskovalne, se obravnavajo kot enovite organizacije.

Sestavljene organizacije, ki včlanjujejo več enot, izpolnijo pristopno izjavo za vsako enoto posebej. Vsaka organizacija izpolni toliko pristopnih izjav, kolikor svojih enot včlanjuje.

Sestavljena organizacija lahko pristopi v SRIP ToP tudi z eno samo (začasno) pristopno izjavo in plačilom pristopnine. V roku 30 dni mora krovna organizacija prijavo dopolniti s podpisanimi pristopnimi izjavami vseh enot, ki jih organizacija vključuje v SRIP ToP.

PRISTOPNINA in ČLANARINA SRIP ToP

Član Strateškega razvojno inovacijskega partnerstva Tovarne prihodnosti – (SRIP ToP) lahko postane vsaka pravna oseba, ki podpiše pristopno izjavo in plača pristopnino. S tem pridobi vse pravice člana ter pravico do aktivnega sodelovanja na vseh aktivnostih SRIP ToP, pravico do udeležbe in glasovanja na skupščini, možnost sodelovanja ali imenovanja v ostalih organih upravljanja in pravico do storitev SRIP ToP.

Pristopnina je enkratni prispevek člana ob pristopu člana v SRIP ToP in je namenjena delnemu financiranju osnovnega delovanja SRIP ToP in pokrivanju začetnih stroškov SRIP ToP za novega člana.

Članarina je prispevek, ki ga letno plačuje vsak član SRIP ToP in je namenjena pokrivanju dela stroškov za izvedbo programskih ciljev SRIP ToP v tistem letu.

Višina letne članarine je odvisna od pravne oblike člana, njegove velikosti in števila zaposlenih (po ZGD-1).

Predlog višine članarine pripravi direktor, potrdi pa Upravni odbor. Članarina velja od 1.1. do 31.12. za tekoče leto.

TABELA ČLANARIN IN PRISTOPNIN

Velikost enote (po ZGD-1)	Vrednosti v €	
	Članarina	Pristopnina
Zagonsko podjetje	175	0
Društvo	175	0
Mikro	350	262,50
Mala	1.000	750
Srednja	2.500	1.875
Velika	4.800	3.600

Zagonska podjetja, društva in nevladne organizacije so oproščena plačila pristopnine. Članarina znaša polovico zneska članarine za mikro podjetje.

STORITVE SRIP ToP ZA ČLANE

<p>Promocija</p>	<ul style="list-style-type: none"> • informiranje glede javnih razpisov v Sloveniji in EU na strateškem področju delovanja SRIP ToP; • možnost sodelovanja v ekspertnih svetovalnih skupinah SRIP ToP; • pomoč pri iskanju komplementarnih partnerjev na domačem in tujem trgu; • pomoč pri dostopu do trga preko gospodarske diplomacije. 	<ul style="list-style-type: none"> • pomoč pri iskanju virov financiranja razvoja (razpisi, zasebni investitorji); • spodbujanje naložb na področju razvoja izdelkov, storitev in prenos tehnologij in inovacij; • spremljanje globalnih trendov, novih tehnologij in področij raziskav in razvoja; • dostop do baze patentov; • mreženje članov. 	<p>in Sloveniji ter novicah delovanja SRIP ToP;</p> <ul style="list-style-type: none"> • zastopanje članov SRIP ToP napram državnim institucijam, drugim SRIPom; • identifikacija, načrt sodelovanja in zastopanje članov v najprimernejših evropskih platformah; • promocija produktov, storitev in tehnologij v Sloveniji in tujini. 	<ul style="list-style-type: none"> • sodelovanje z izobraževalnimi ustanovami za razvoj specifičnih kompetenc; • zastopanje članov SRIP napram državnim institucijam glede razvoja izobraževalnih programov.
<p>Tržne aktivnosti</p>	<p>Razvoj</p> <ul style="list-style-type: none"> • identifikacija skupnih razvojnih iniciativ; pomoč pri iskanju razvojnih kompetenc za izvedbo razvojnih projektov; • možnost sodelovanja pri pripravi akcijskih načrtov SRIP ToP; • dostop do testnih okolij, laboratorijev, podatkovnih baz; 	<p>Storitve</p> <ul style="list-style-type: none"> • pomoč pri analizi trgov, zaščiti intelektualne lastnine, pripravi projektov, storitev varstva okolja; • zastopanje pri dialogu z državo glede razpisov in razpisnih pogojev; • seznanjanje članov s tehnološkimi trendi, aktualnimi razpisi v EU 	<p>Razvoj človeških virov</p> <ul style="list-style-type: none"> • pomoč pri razvoju in implementaciji ustreznega kadrovskega modela; • priprava nacionalnega kataloga kompetenc in potreb; • identifikacija potreb po izobraževalnih programih; • dolgoročno napovedovanje potreb glede kompetenc; 	<p>Souporaba infrastrukturnih zmogljivosti</p> <ul style="list-style-type: none"> • identifikacija raziskovalne in razvojne infrastrukture; • mrežaje med ponudniki in uporabniki infrastrukture; • zastopanje članov SRIP ToP napram državnim institucijam glede razvoja raziskovalne in razvojne infrastrukture; • vzpostavitev sistema za souporabo infrastrukture.